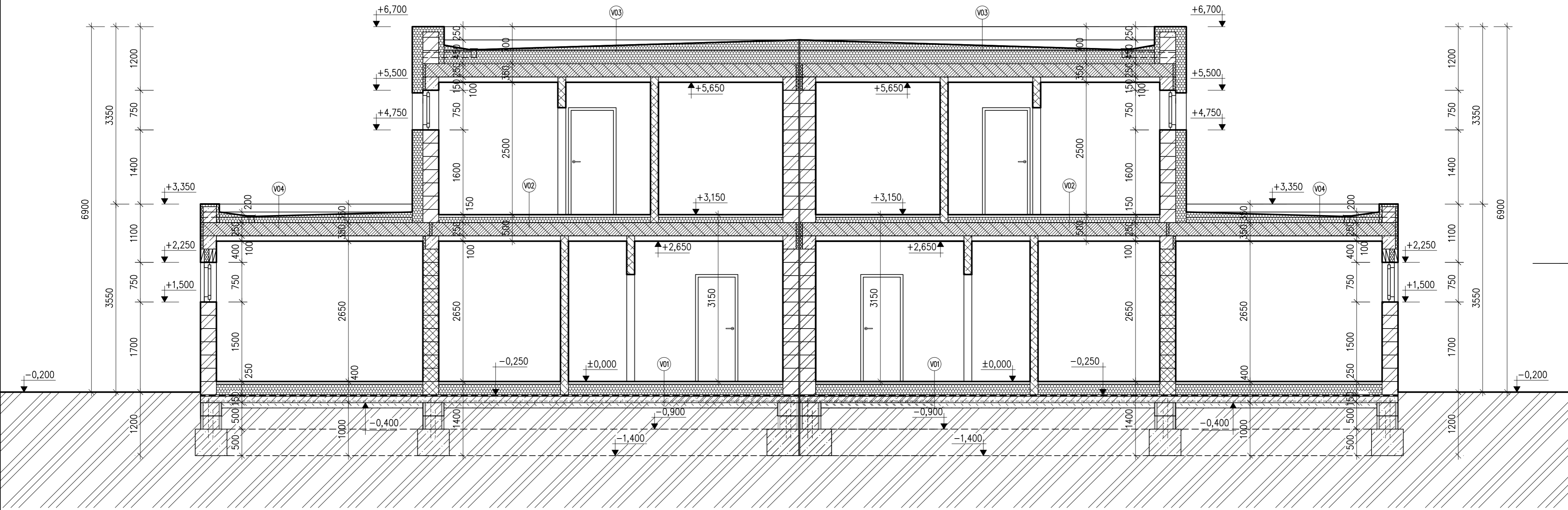


# ŘEZ A-A



## LEGENDA

- KERAMICKÉ ZDIVO POROTHERM 30 PROFÍ broušená  
247 x 249 x 300 mm – lepidlo  $U=0,5W/m^2K$
- PĚNOVÝ POLYSTYREN S GRAFITEM EPS GREYWALL  
fasádní polystyren tl. 200mm  
 $\lambda=0,032 [W/mK]$
- KERAMICKÉ ZDIVO POROTHERM 30 T PROFÍ  
tepelněizolační broušená  
248 x 249 x 300 mm – lepidlo  $U=0,2W/m^2K$
- KERAMICKÁ CIHLA POROTHERM 14 PROFÍ broušená  
497 x 249 x 140 mm – lepidlo
- PĚNOVÝ POLYSTYREN S GRAFITEM EPS GREYWALL  
fasádní polystyren tl. 200mm  
 $\lambda=0,032 [W/mK]$
- ZTRACENÉ BEDNĚNÍ KB-BLOK 400mm (ZÁKLADOVÉ KONSTRUKCE)  
PROSTÝ ZÁKLADOVÝ BETON C 20/25
- ŽB STROPNÍ PANELE TL. 250mm
- ZHUTNĚNÝ ŠTĚRK
- PROSTÝ ZÁKLADOVÝ BETON C 20/25
- STÁVAJÍCÍ ZEMINA
- PĚNOVÝ POLYSTYREN s grafitem EPS GREY 100  
Podlaha na zákl. desce tl. 200mm  
Podlaha na stropní kci tl. 100mm  
 $\lambda=0,031 [W/mK]$
- PĚNOVÝ POLYSTYREN EPS PERIMTR 100, 100mm  
(základ)  $\lambda=0,034 [W/mK]$

- HYDROIZOLACE DEKBIT AL S40 + DEKBIT V60 S35  
NA NAPENETROVANÉM PODKLADU
- 3x PŘEKLAD POROTHERM š.70 mm, v. 238mm  
EPS F 100 – tl.80mm
- 4x PŘEKLAD POROTHERM š.70 mm, v. 238mm
- BETON š. 250mm, VÝZTUŽ 4x  $\phi$  12mm třmínky  $\phi$  8mm a' 250–300mm,  
PŘESAŘ SPOJŮ 500mm, BETON C 20/25,  
EPS F 100 – tl.50mm

## SKLADBY

- V01** . POVRCHOVÁ ÚPRAVA(DLE ÚČELU MÍSTNOSTI),  
KER. DLAŽBA DO LEPIDLA, PLOVOUCÍ PODLAHA 5–10mm  
 . LITÁ ANHYDRITOVÁ SAMONIVELAČNÍ PODLAHA 50mm  
 . TEPELNÁ IZOLACE S PODLAHOVÉHO POLYSTYRENU 200mm  
 . IZOLACE Z ASFALTOVÝCH PÁSŮ DEKBIT AL S40  
 . + DEKBIT V60 S35 NA NAPENETROVANÉM PODKLADU  
 . ZÁKLADOVÁ DESKA – BETON C 20/25 VYZTUŽEN  
 OCELOVOU SVAŘOVANOU SÍŤÍ OKA 150/150 DRÁT 6MM 150mm  
 . HUTNĚNÝ STĚRKOPÍSKOVÝ PODSYP 100mm  
 . ROSTLÝ TERÉN
- V02** . POVRCHOVÁ ÚPRAVA(DLE ÚČELU MÍSTNOSTI),  
KER. DLAŽBA DO LEPIDLA, PLOVOUCÍ PODLAHA 5–10mm  
 . SAMONIVELAČNÍ ANHYDRITOVÁ VRSTVA (betonová vrstva) 50mm  
 . TEPELNÁ IZOLACE S PODLAHOVÉHO POLYSTYRENU 100mm  
 . STROPNÍ KONSTRUKCE Z PREFABRIKOVANÝCH PANEŮ 250mm  
 . ZAVĚŠENÝ CD PROFIL SDK, VZDUCHOVÁ MEZERA  
 SÁDROKARTONOVÁ DESKA 100mm
- V03** . DEKPLAN 76  
 . FILTEK V  
 . KLÍNOVÉ DESKY EPS 150 S Stabil.  
 SPÁDOVÁ VRSTVA  $\lambda=0,039 [W/mK]$  200mm  
 . ROVNÉ DESKY EPS 150 S Stabil.  $\lambda=0,039 [W/mK]$  250mm  
 (SPÁD BUDE VYTVOŘEN TEPELNOU IZOLACÍ 250–450mm)  
 . GLASTEK 40 SPECIAL MINERAL  
 . DEKPRIMER  
 . STROPNÍ KONSTRUKCE Z PREFABRIKOVANÝCH PANEŮ 250mm  
 . ZAVĚŠENÝ CD PROFIL SDK, VZDUCHOVÁ MEZERA  
 SÁDROKARTONOVÁ DESKA 100mm

- V04** . DEKPLAN 76  
 . FILTEK V  
 . KLÍNOVÉ DESKY EPS 150 S Stabil.  
 SPÁDOVÁ VRSTVA  $\lambda=0,039 [W/mK]$  100mm  
 . ROVNÉ DESKY EPS 150 S Stabil.  $\lambda=0,039 [W/mK]$  100mm  
 (SPÁD BUDE VYTVOŘEN TEPELNOU IZOLACÍ 100–200mm)  
 . GLASTEK 40 SPECIAL MINERAL  
 . DEKPRIMER  
 . STROPNÍ KONSTRUKCE Z PREFABRIKOVANÝCH PANEŮ 250mm  
 . ZAVĚŠENÝ CD PROFIL SDK, VZDUCHOVÁ MEZERA  
 SÁDROKARTONOVÁ DESKA 100mm

$\pm 0,000 =$  cca 402,00 m.n.m.

Souř. systém S-JTSK  
 Výškový systém Bpv